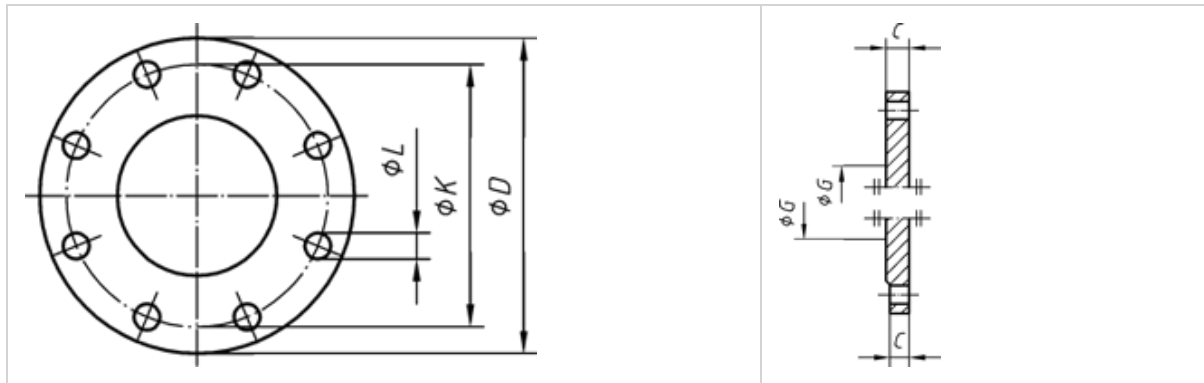


### Brides class 900 - Type 5 - Bride pleine



Ø nominal		Ø ext. de bride	Ø du cercle de perçage	Boulons			Épaisseur de bride	Ø de l'épaulement
				Ø des trous de passage	Nombre	Dimension nominale		
NPS	DN	D	K	L			C	G
		mm	mm	Pouce (mm)		Pouce	mm	mm

Pour les DN 1/2 à 2 1/2 voir les brides Class 1500

3	80	241	190,5	1 (25,4)	8	7/8	38,1	48
4	100	292	235,0	1 1/4 (31,8)	8	1 1/8	44,4	73
5 a)	125	349	279,4	1 3/8 (34,9)	8	1 1/4	50,8	95
6	150	381	317,5	1 1/4 (31,8)	12	1 1/8	55,6	121
8	200	470	393,7	1 1/2 (38,1)	12	1 3/8	63,5	165
10	250	546	469,9	1 1/2 (38,1)	16	1 3/8	69,8	213
12	300	610	533,4	1 1/2 (38,1)	20	1 3/8	79,4	257
14	350	641	558,8	1 5/8 (41,3)	20	1 1/8	85,7	286
16	400	705	616,0	1 3/4 (44,4)	20	1 5/8	88,9	381
18	450	787	685,8	2 (50,8)	20	1 7/8	101,6	419
20	500	857	749,3	2 1/8 (54,0)	20	2	108,0	451
24	600	1 041	901,7	2 5/8 (66,7)	20	2 1/2	139,7	508

a) Il convient d'éviter l'utilisation de ces dimensions dans les constructions neuves.